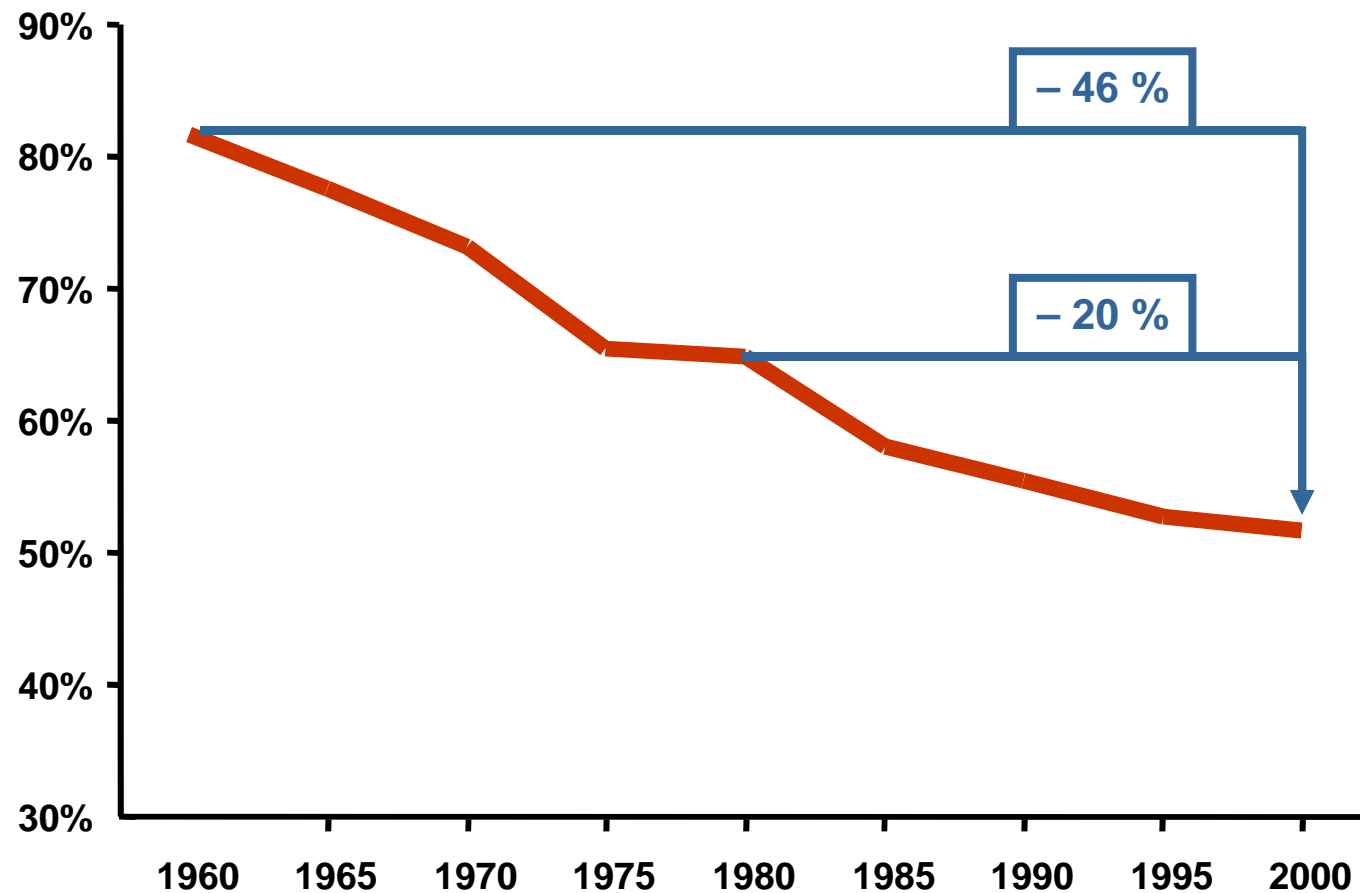




Seit 1960 hat sich die Arbeitszeit fast halbiert

Offiziell geleistete Arbeitsstunden in % von prinzipiell zur Verfügung stehender Arbeitszeit*



* Verfügbare Arbeitszeit: alle Personen zwischen 20 und 65 x 250 Tage im Jahr x 8 Stunden pro Tag

Quelle: Berechnungen auf Basis von Volkswirtschaftliche Gesamtrechnungen und IZA



Die Bevölkerung ist davon überzeugt, daß die jüngeren Generationen Opfer sind

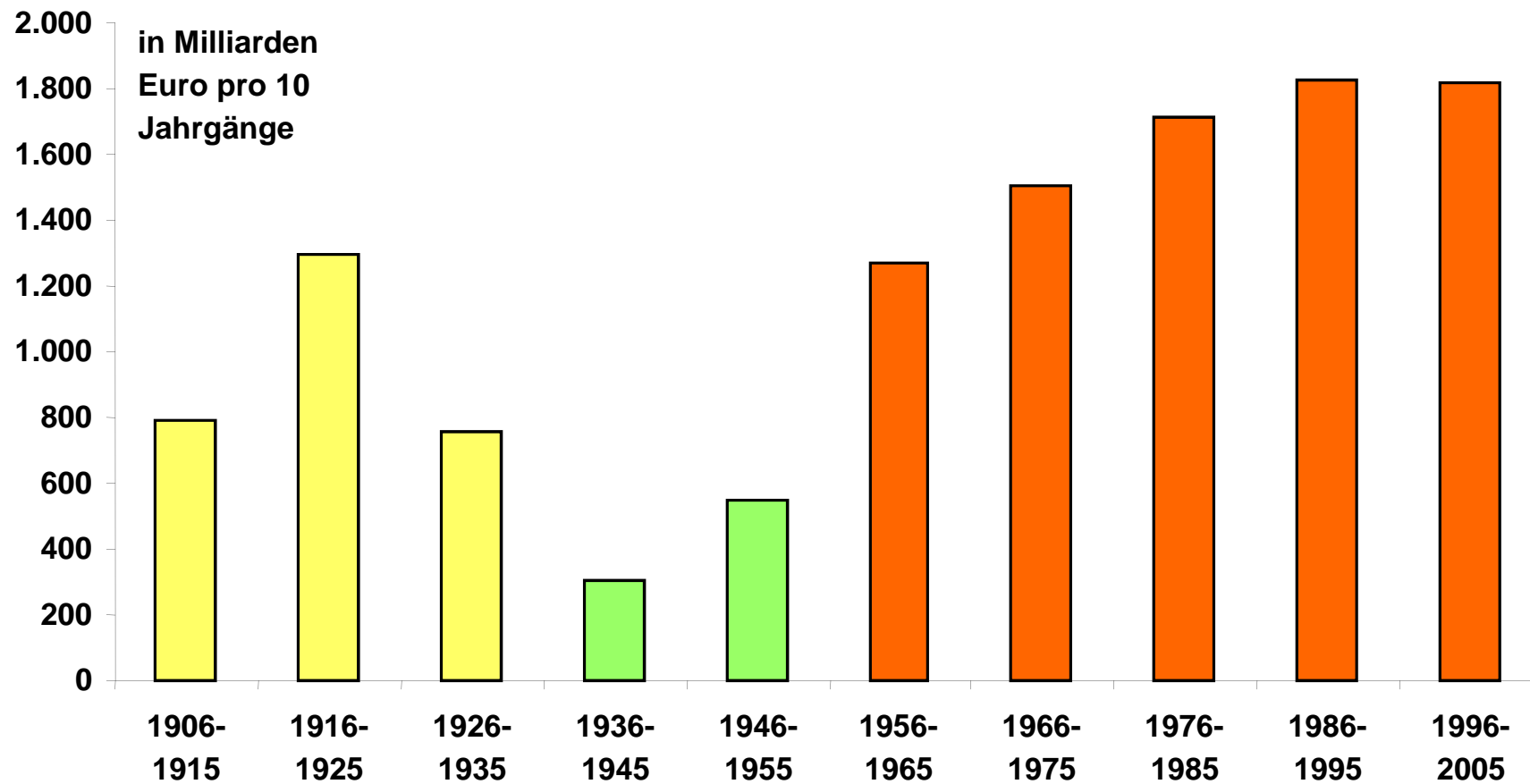
Umfrageergebnis zur Generationengerechtigkeit

		18-29	30-45	46-59	60 plus
Ältere/Rentner sind benachteiligt	13 %	14	8	14	17
Jüngere/junge Familien sind benachteiligt	46 %	39	52	45	44
Lasten sind mehr oder minder gerecht verteilt	35 %	38	35	34	34

Quelle: Infratest Umfrage mit 1.000 Befragten für den Spiegel am 7. und 8. Oktober 2003



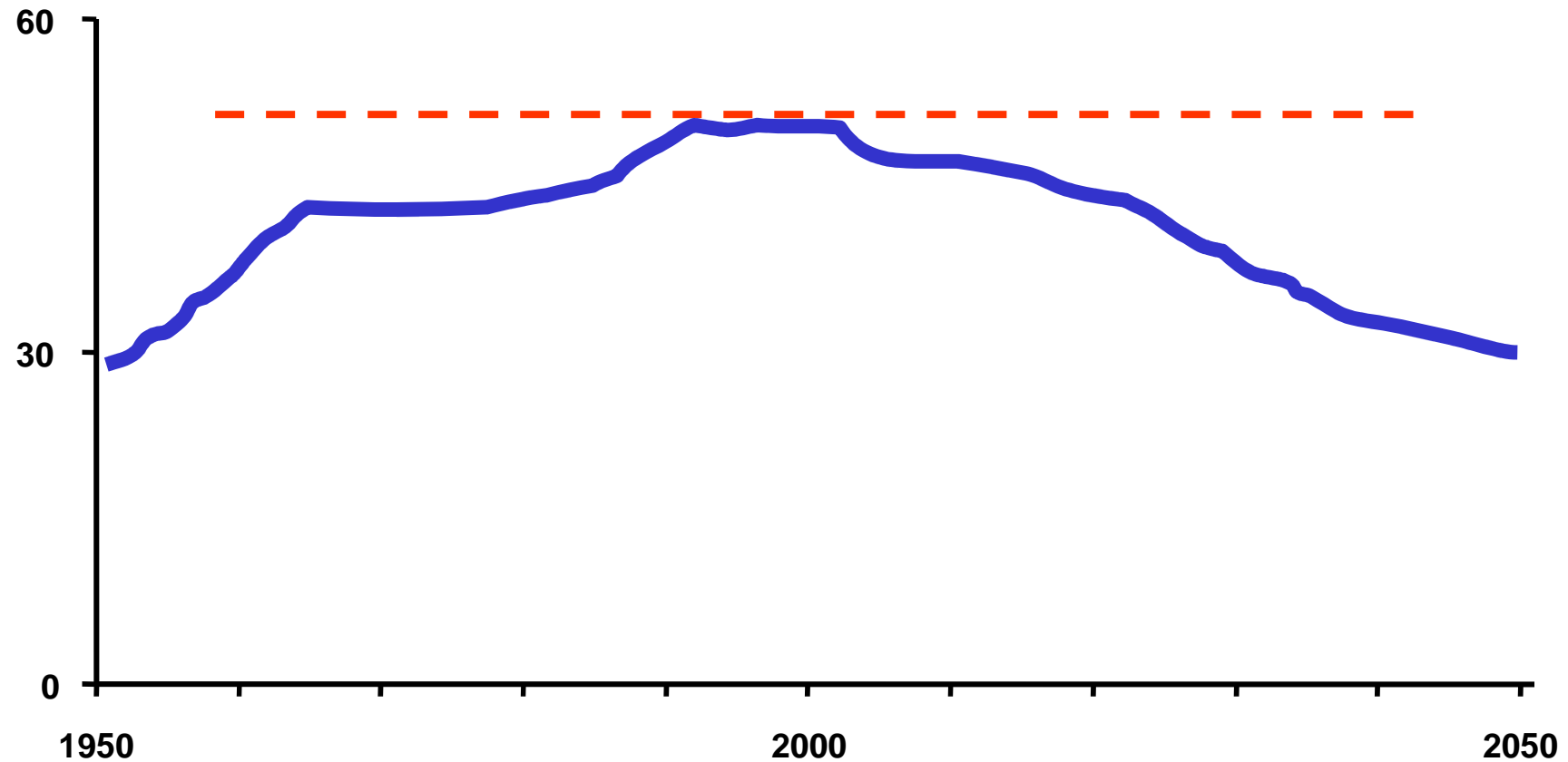
Kumulierte Schulden bis Lebensende pro Kohortendekade





Zur Zeit hat Deutschland die höchste Anzahl Erwerbsfähige seiner Geschichte *

Absolute Anzahl aller prinzipiell Erwerbsfähigen Deutschlands (20 – 65 Jahre alt)*
in Millionen



* Statistik dargestellt für Gesamtdeutschland

Quelle: Statistisches Bundesamt



Der Staat nutzte die positive Demographie um fünfmal so stark zu wachsen wie die Wirtschaft und die Staatseinnahmen

Demographiebereinigtes Wachstum p.a. pro Staatsbürger seit 1985

Bruttosozialprodukt

0,90%

Alle Staatsausgaben

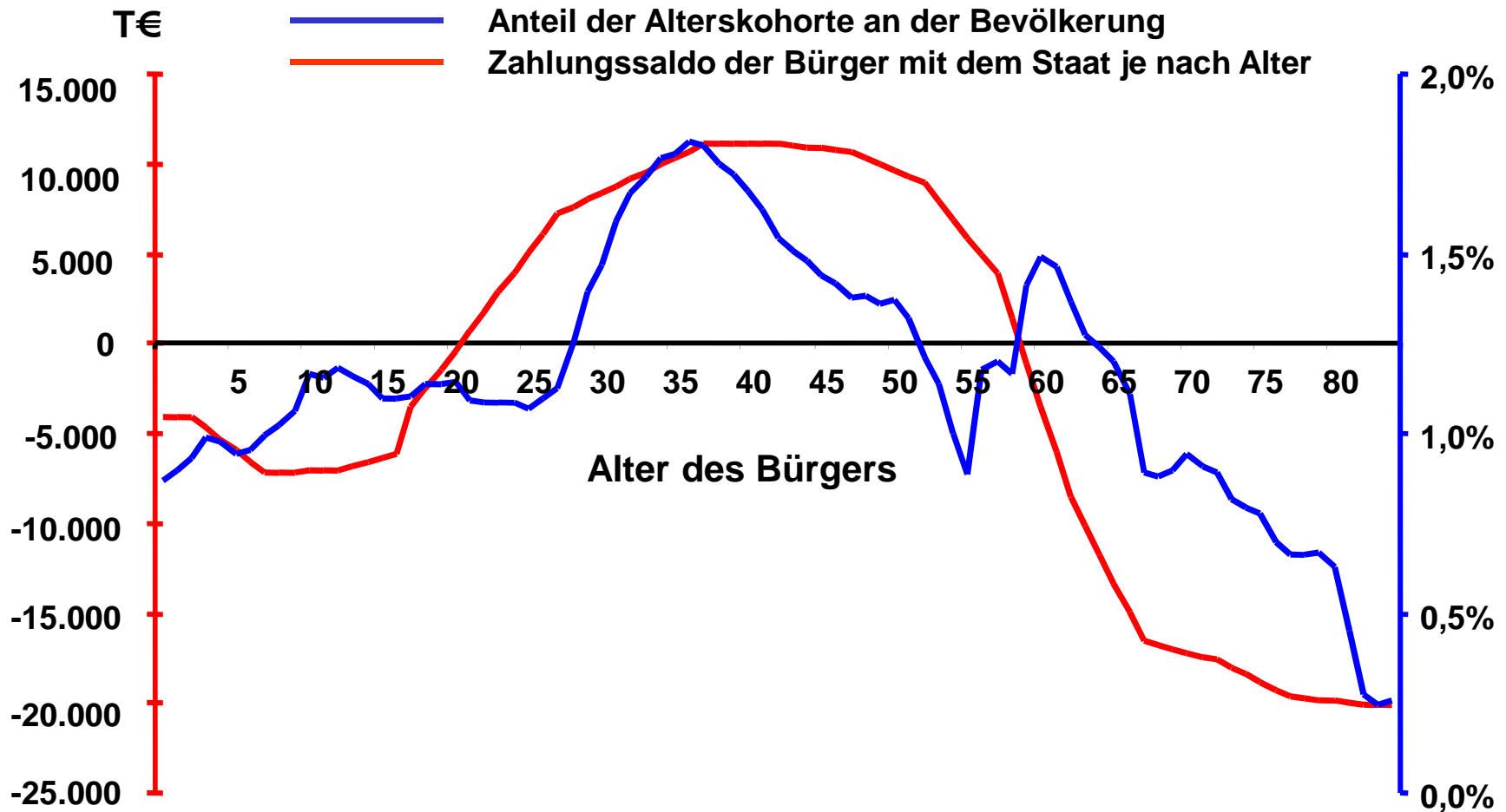
4,94%

Alle Staatseinnahmen

0,99%



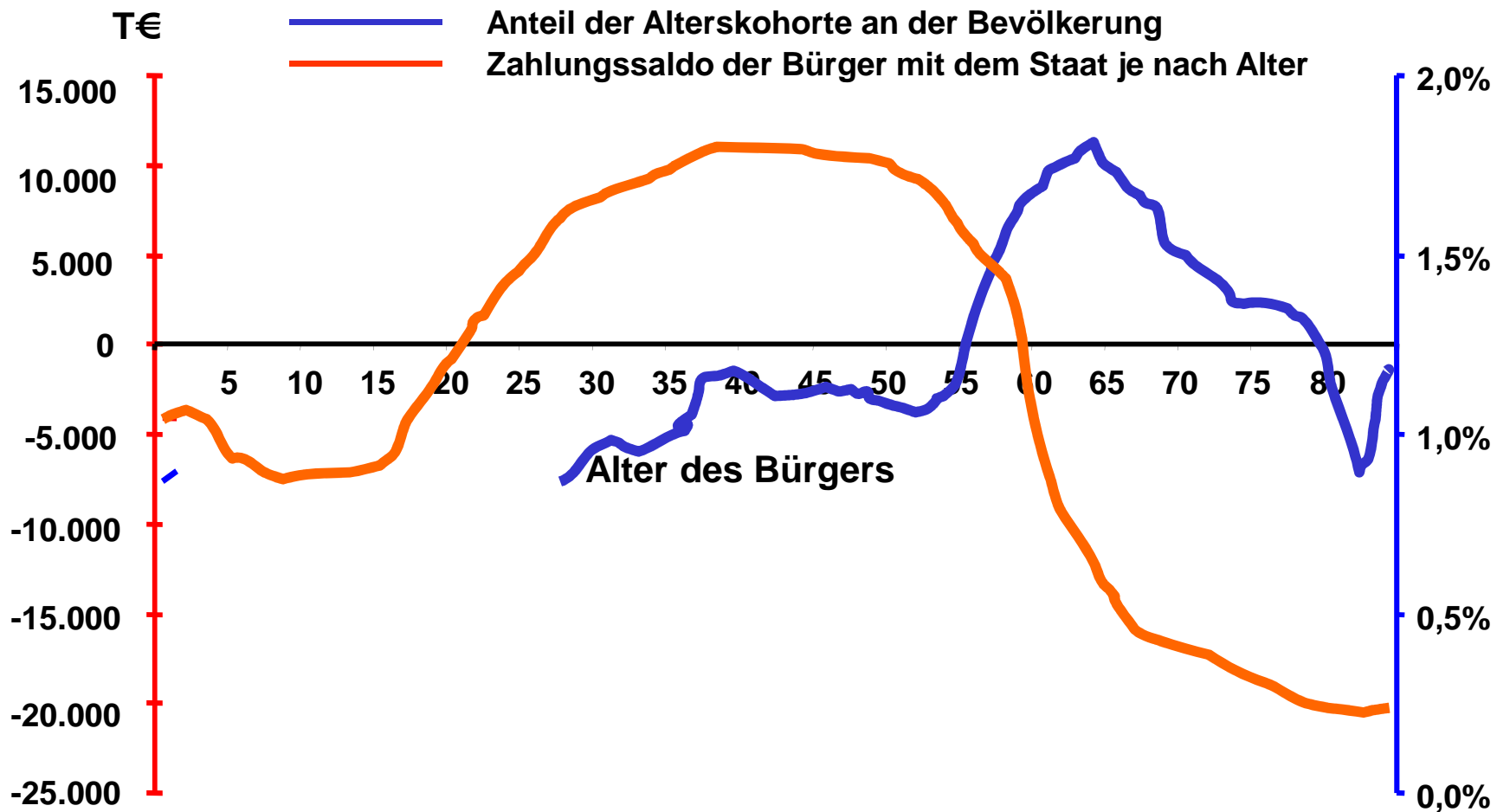
In 2000 hat der Staat viele Bürger die viel einzahlen



Quelle: Statistisches Bundesamt



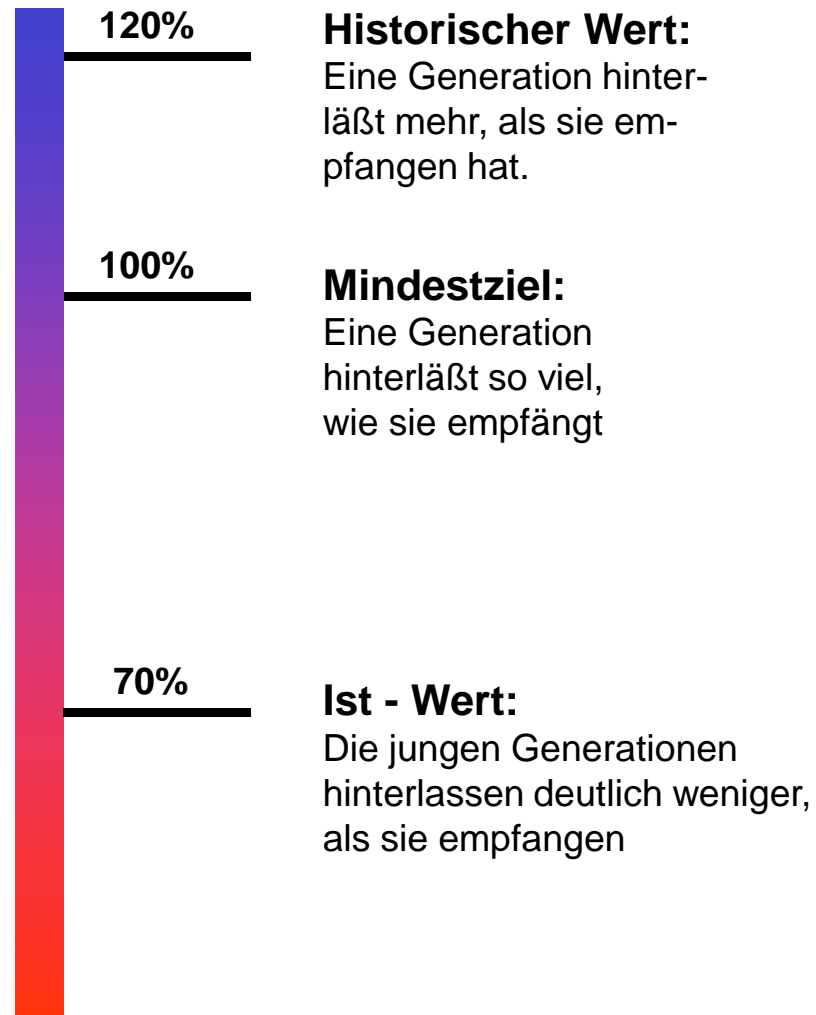
In 2027 hat der Staat viele Bürger die viel kosten



Quelle: Statistisches Bundesamt



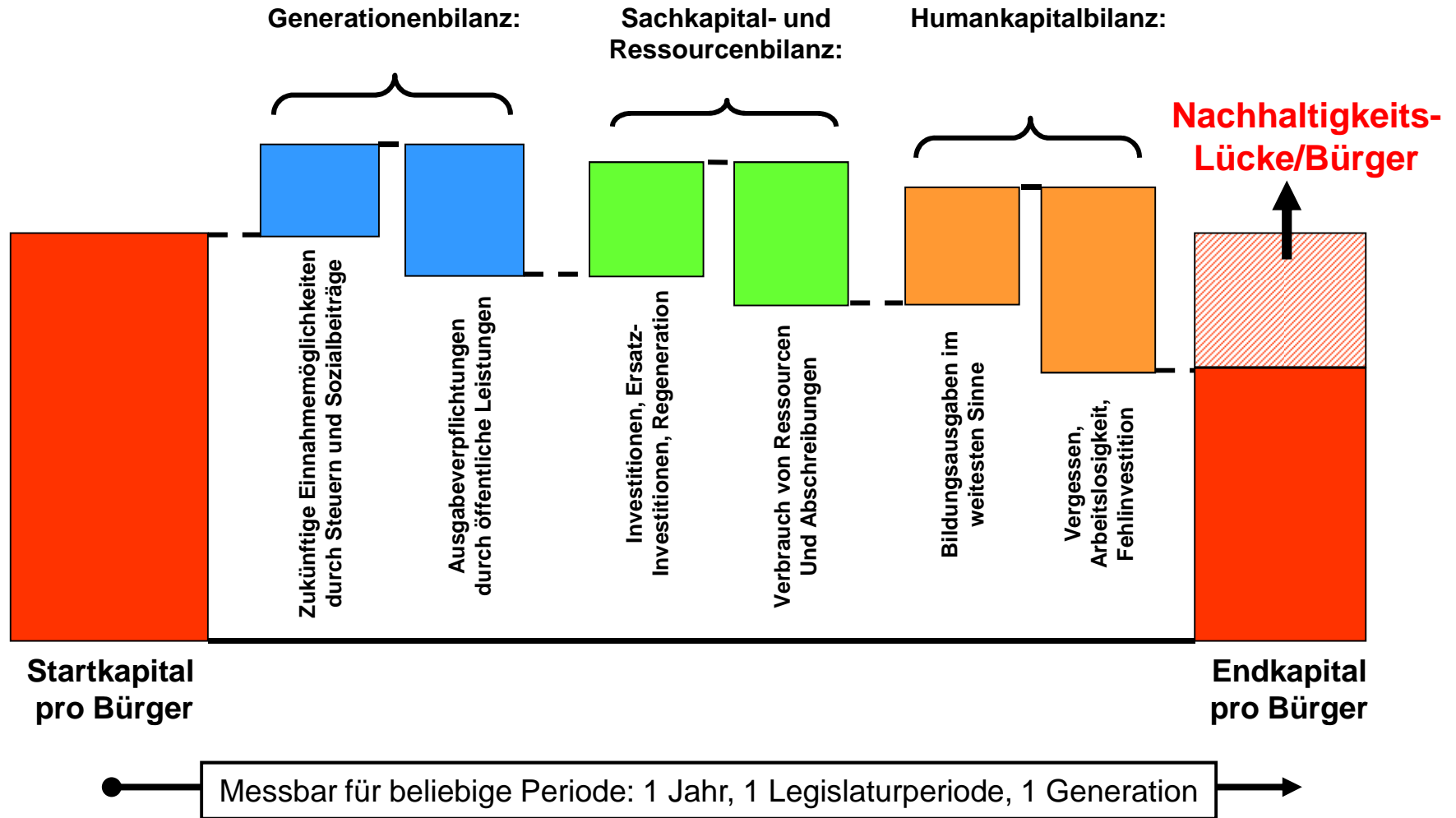
Der N-Indikator kann die langfristigen Effekte von Reformen bewerten und vergleichen



Quelle: Deutschland Denken!

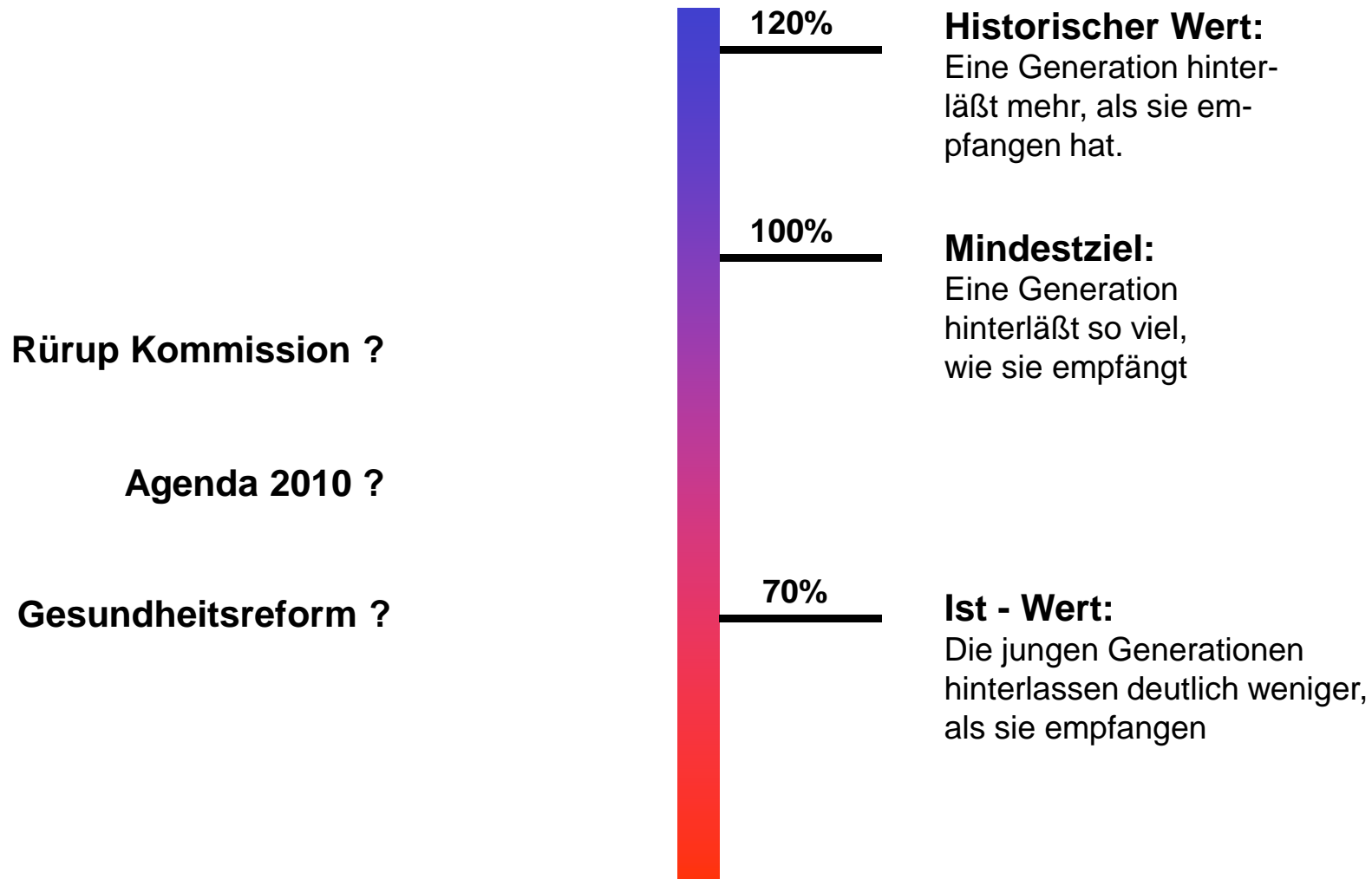


Nachhaltigkeit ist meßbar





Der N-Indikator kann die langfristigen Effekte von Reformen bewerten und vergleichen

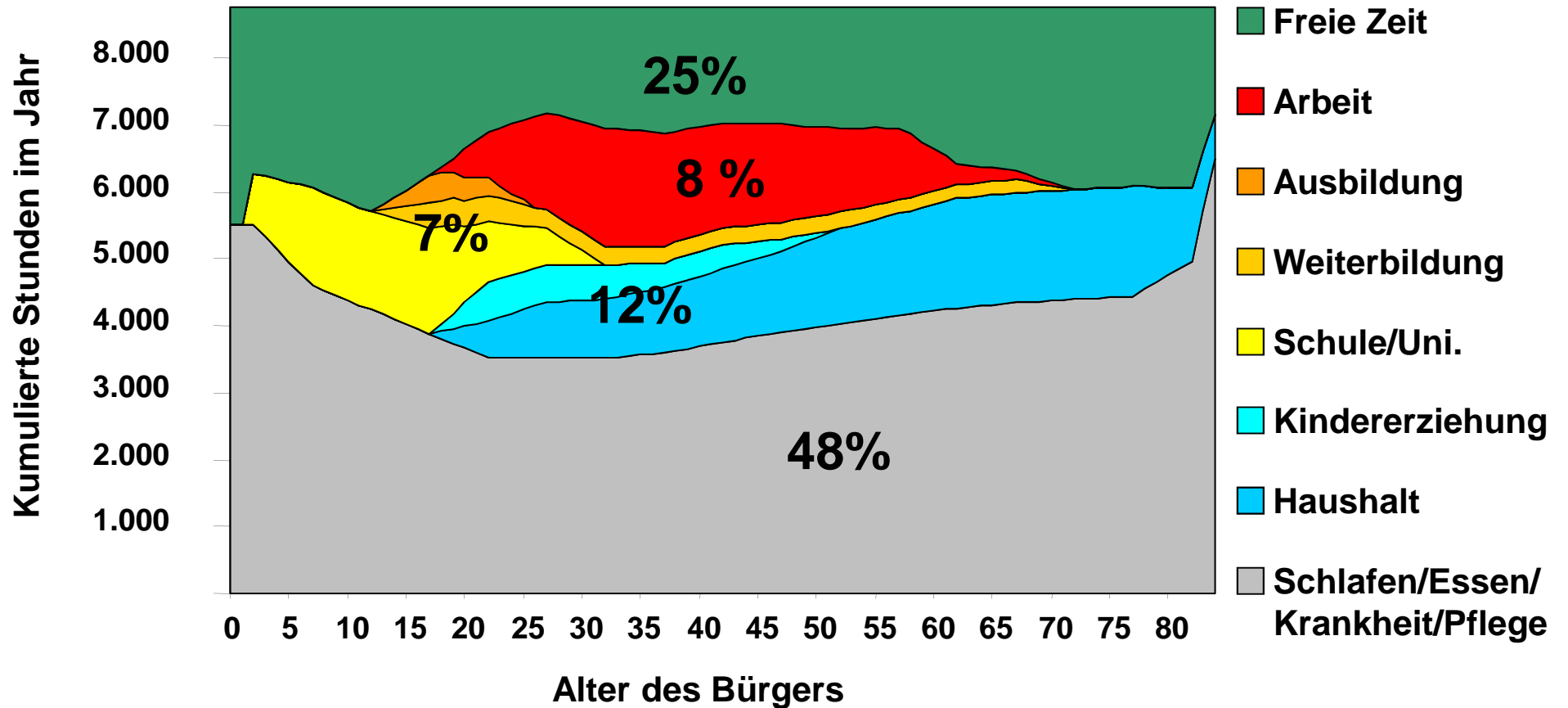


Quelle: Deutschland Denken!



Deutsche haben in 2000 3x mehr Freizeit als Arbeitszeit

Zeitverwendung in Deutschland im Jahr 2000

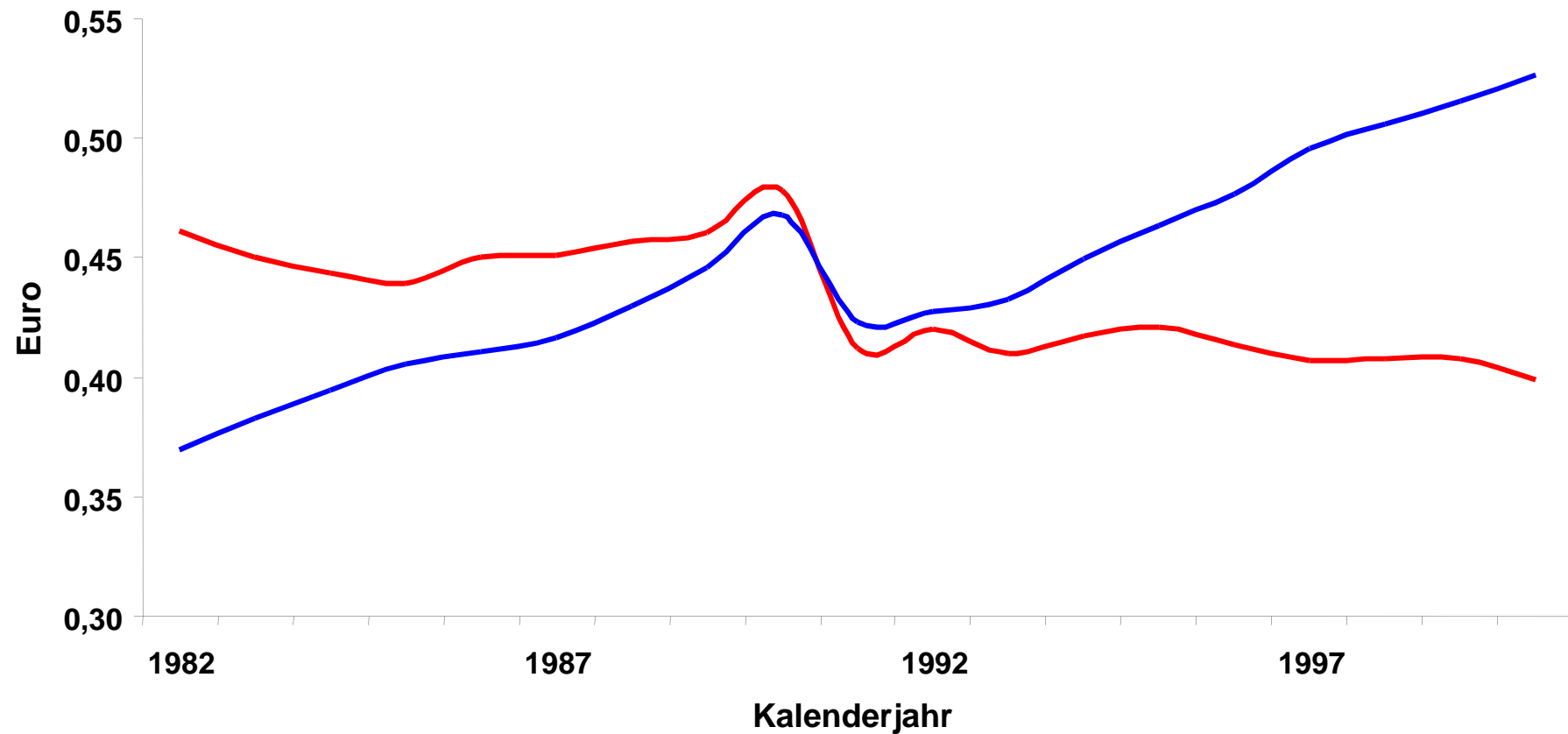


Quelle: Berechnungen auf Basis von „Zeitverwendung in Deutschland“, Statistisches Bundesamt



Während die Arbeitsproduktivität steigt, bleibt die Humankapitalproduktivität weitgehend stabil

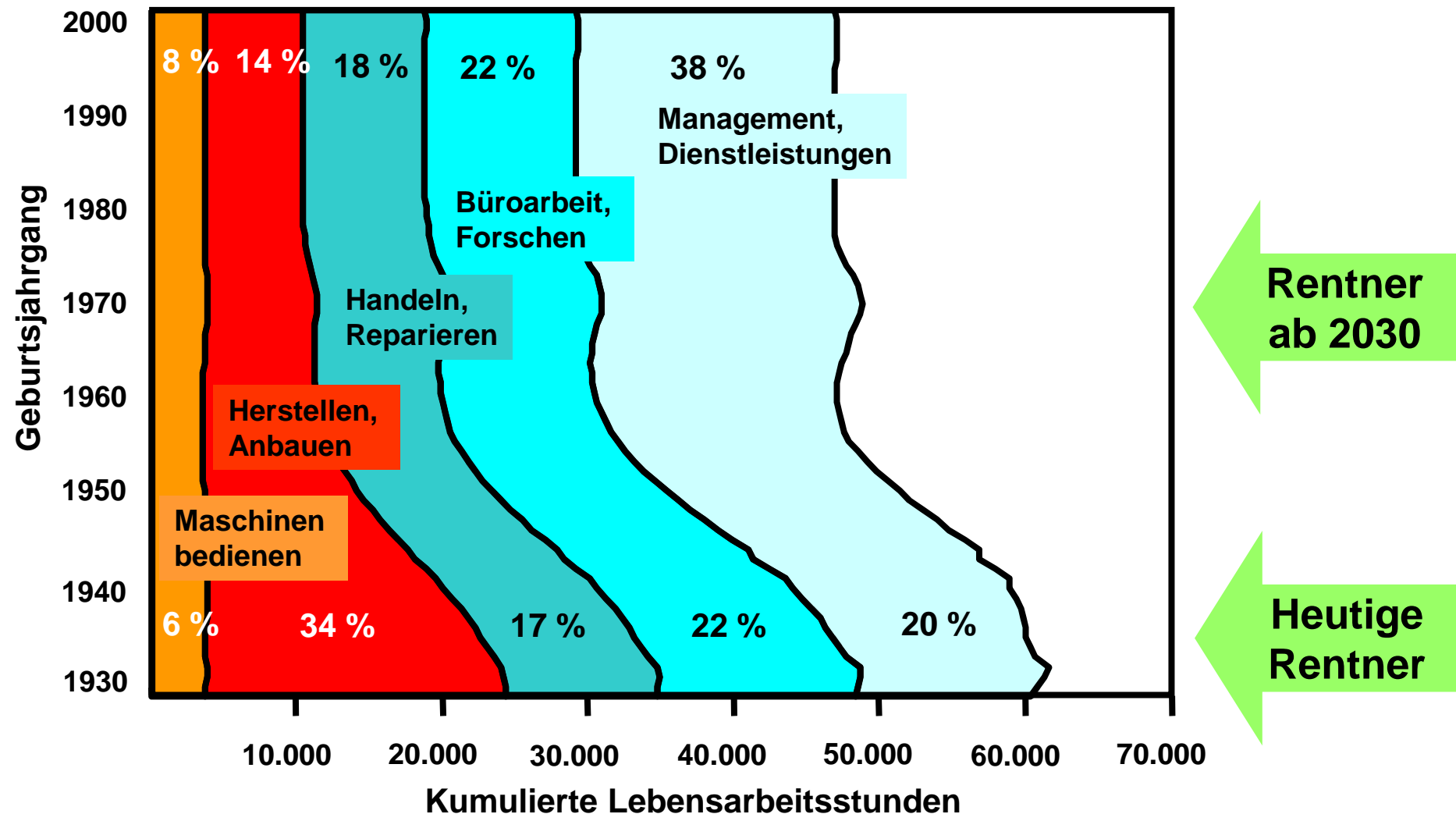
- Erzieltes BIP pro eingesetzten Euro Humankapital
- Erzieltes BIP pro eingesetzte Arbeitsminute





Die Rentner von heute haben mehr und schwerer gearbeitet, als die Rentner von übermorgen

Zusammensetzung der voraussichtlichen Lebensarbeitszeit eines durchschnittlichen Arbeitnehmers aller Berufssparten



Quelle: Berechnungen auf Basis von Mikrozensus Daten



Absolute intergenerative Verteilung von Geld und geldwerten Leistungen des Jahrgangs 1940 durch...

